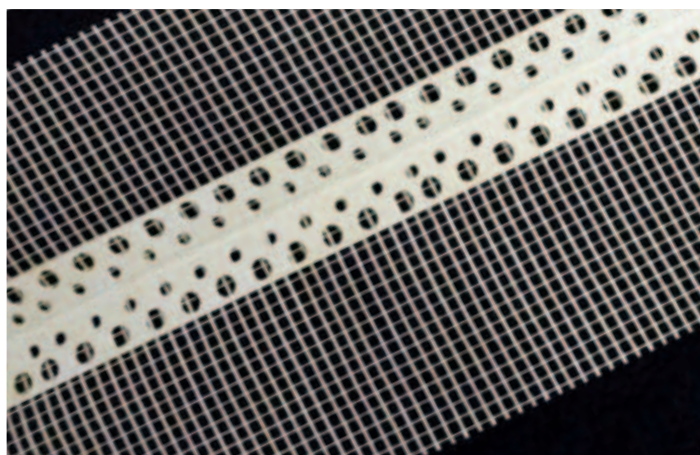


notwendige materialien zur bildung von  
wärmedämmverbundsystemen  
für fassaden

# Die Meisterwerkstatt

## PVC-Leiste mit flexiblem Winkel und Glasgittergewebe

passt sich an die Kanten verschiedener Winkel an, ermöglicht einfache Erstellung von präzisen Kanten, die widerstandsfähig gegen mechanische Beschädigungen sind. Neben dem mechanischen Schutz haben wir auch eine bedeutend schnellere und leichtere Arbeit, wobei



die Kanten ideal gerade sind. Diese Leiste wird zur Bearbeitung aller Kanten des Wärmedämmverbundsystems für Fassaden verwendet, wo aufgrund der Unregelmäßigkeit des Winkels die rechtwinkligen PVC-Leisten (mit 90°-Winkel) nicht angewendet werden können.

[www.nipspasic.rs/workshop.html](http://www.nipspasic.rs/workshop.html)



NiP Spasic

